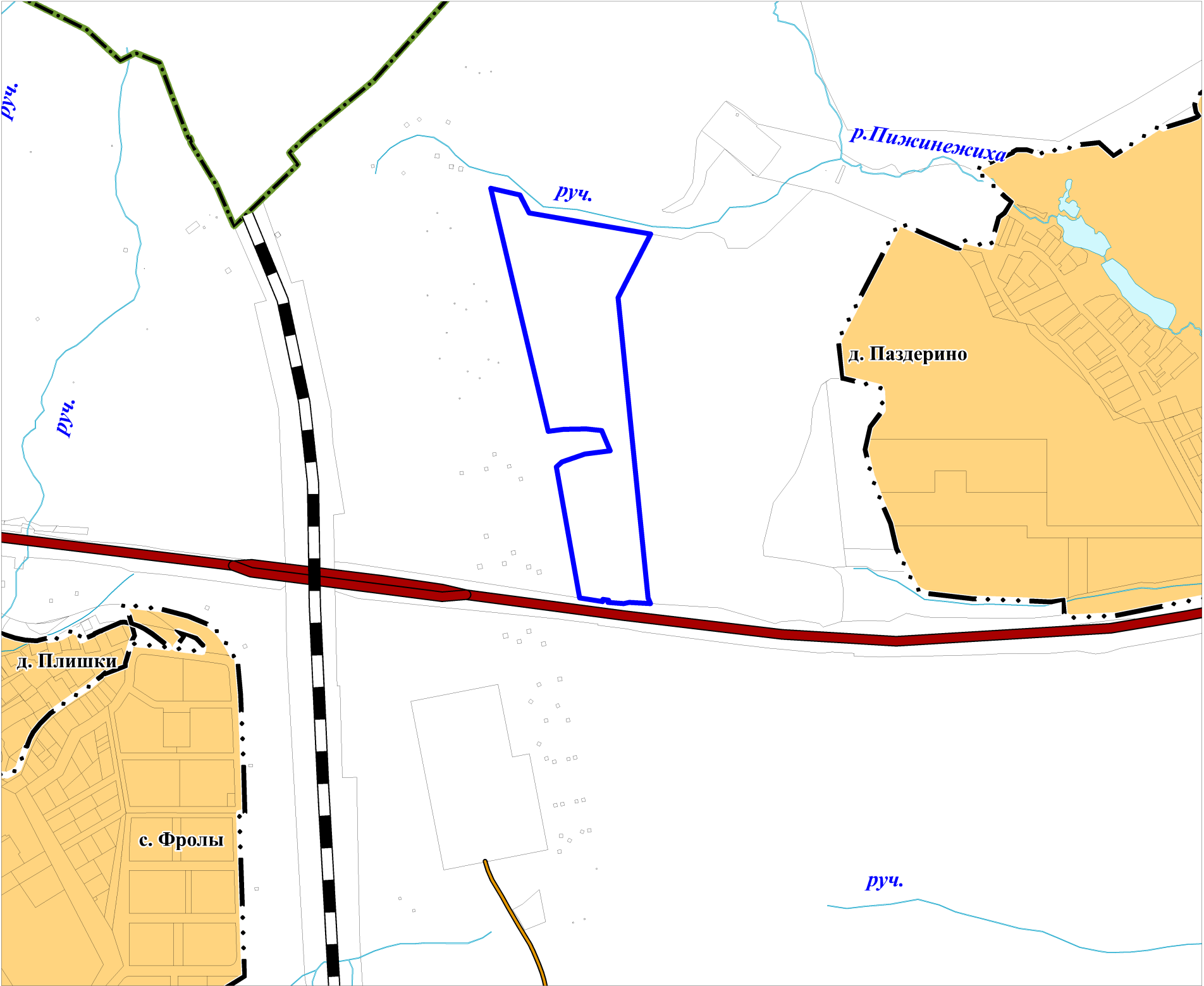


ГЕНЕРАЛЬНЫЙ ПЛАН ПЕРМСКОГО МУНИЦИПАЛЬНОГО ОКРУГА ПЕРМСКОГО КРАЯ
НА ЧАСТЬ ТЕРРИТОРИИ ПРИМЕНИТЕЛЬНО К ЗЕМЕЛЬНОМУ УЧАСТКУ
С КАДАСТРОВЫМ НОМЕРОМ 59:32:3430001:875

Карта границ населенных пунктов применительно к проектируемой территории
Масштаб 1:10000



УСЛОВНЫЕ ОБОЗНАЧЕНИЯ

ГРАНИЦЫ МУНИЦИПАЛЬНОГО ОБРАЗОВАНИЯ,
НАСЕЛЕННЫХ ПУНКТОВ

- Граница муниципального округа
- Граница населенного пункта

ОБЪЕКТЫ ТРАНСПОРТНОЙ ИНФРАСТРУКТУРЫ

Железнодорожные пути федерального значения

- Железнодорожный путь общего пользования

Автомобильные дороги регионального или межмуниципального значения

- Автомобильные дороги регионального или межмуниципального значения

Автомобильные дороги местного значения

- Частные автомобильные дороги

ПРИРОДНЫЕ ОБЪЕКТЫ

- Водоток, водоем

ПРОЧИЕ ПОЗИЦИИ

- Территория населенного пункта
- Границы земельного участка по сведениям ЕГРН
- Граница территории Пермского муниципального округа, в отношении которой разрабатывается Генеральный план

* - Территории вне границ разработки генерального плана отражены в целях информационной целостности документа и не являются предметом утверждения настоящего генерального плана
**- Территория, применительно к которой подготовлен генеральный план, расположена вне границ населенных пунктов